



Simple. Smart. Sustainable.

Die wichtigsten Fragen und Antworten aus der Praxis

06. Juni 2023

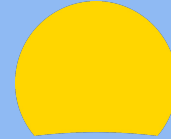
Agenda

- 1 Kurzvorstellung zunny
- 2 Häufigsten Fragen unserer Kunden
- 3 Vergleich verschiedener Anbieter
- 4 Ansprechperson

Unsere Ziele von zunny

1,5 °C für die nächste Generation.

**Wir wissen, dass
wir einen Beitrag
leisten können.**



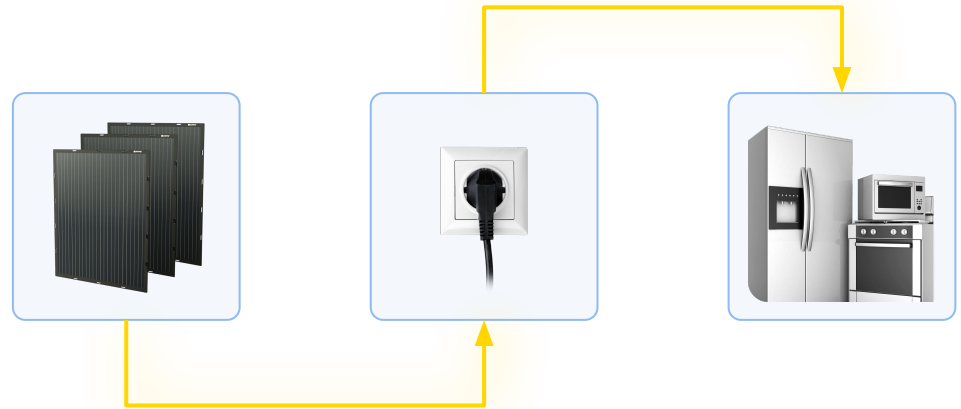
Unsere Mission von zunny ist es, bezahlbare und verlässliche Solarenergie jedem zugänglich zu machen. Dadurch befähigen wir den Einzelnen dazu, Kontrolle über den eigenen Energieverbrauch zu erhalten, Kosten zu sparen und an den globalen Klimazielen zu partizipieren.

zunny hilf jedem eigenen grünen Solarstrom zu produzieren, unabhängig von der individuellen Lebenssituation und finanziellen Lage

Eigene Stromproduktion für jeden!

- Geringe initiale Produktkosten (über 50% staatliche Förderung möglich)
- Bis zu 20% Stromkosten-Ersparnis je Haushalt
- CO₂-Einsparungen von bis zu 400 kg pro Jahr
- Reduzierte Abhängigkeit von bestehenden Energie-Systemen
- Schnelle Selbstinstallation innerhalb von ca. 10 Minuten

! Anders als bei großen Dach-Solaranlagen, kann der erzeugte Strom der zunny Produkte direkt über die haushaltsübliche Steckdose in den Stromkreislauf zu Hause eingespeist werden.



Die zunny Produkte werden als All-in-one Set angeboten und bieten dem Kunden ein umfassendes Service-Level

HARDWARE



- Modulares Produktportfolio mit <3 kg leichten Flex-Panels
- Selbstinstallation innerhalb von 10 min über Steckdose



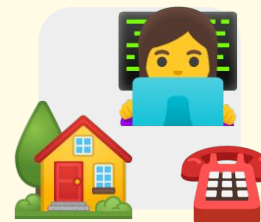
SOFTWARE



- Mobile App mit Echtzeitdaten-Übertragung der Solaranlage
- Zukünftig Funktionalität für Energiemanagement



SERVICES



- Angebot von monatlicher Zahlung
- Unterstützung bei der Beantragung der Förderung

Agenda

- 1 Kurzvorstellung zunny
- 2 Häufigsten Fragen unserer Kunden**
- 3 Vergleich verschiedener Anbieter
- 4 Ansprechperson

Die wichtigsten Fragen unserer Kunden bzw. Interessenten

Selbstinstallation

Benötige ich einen Installateur zum Aufbau und Inbetriebnahme der Anlage?



- Balkonkraftwerke bis 600 Watt mit einem Schuko-Stecker können vom Kunden selbst installiert werden
- Die zunny Panels wiegen nur jeweils 2,6 kg, sind unter 1 cm dick und biegsam
- Die Modularität der Anlagen mit 2 bis 6 Panels zu je 150 Watt stellt eine Anbringung an fast jedem Balkon sicher
- Befestigt werden die Balkonkraftwerke mit Klettverschlussbändern und einem Sicherungsring ganz ohne Schrauben und Bohren am Balkon
- Das Flachkabel ermöglicht auch eine Inbetriebnahme der Anlage ohne Außensteckdose

Die wichtigsten Fragen unserer Kunden bzw. Interessenten

Steckerwahl

Kann ich das Balkonkraftwerk mit der haushaltsüblichen Steckdose verbinden?

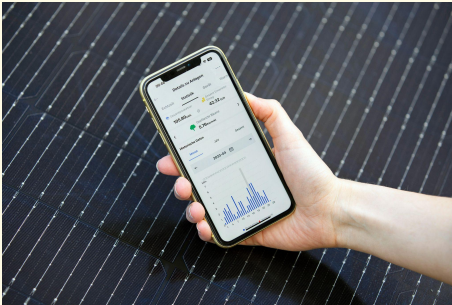


- Bis zur aktuell geltenden Bagatell-Grenze von 600 Watt kann auch die haushaltsübliche Steckdose (Schuko-Stecker) zur Einspeisung ins Haus/Wohnung verwendet werden
- Die zunny Produkte erfüllen den Verbraucher-, Netz- und Anlagenschutz (NA-Schutz)
- Mehrfachstecker dürfen in keinem Fall verwendet werden, da hierdurch ein deutliches Gefahrenpotenzial bei den Wechselrichtern, der Steckdose und im Hausnetz entsteht
- zunny bietet neben dem Schuko-Stecker aber auch den Wieland-Stecker optional an

Die wichtigsten Fragen unserer Kunden bzw. Interessenten

Zähler

Welche Art des Stromzählers benötige ich für das Balkonkraftwerk?



- Es können Zähler mit Rücklaufsperrung oder Zweirichtungszähler für ein Balkonkraftwerk verwendet werden
- Alte Zähler mit Drehscheibe (ohne Rücklaufsperrung-Symbol) können rückwärts laufen und somit den Zählerstand verfälschen und sind nicht geeignet
- In der Regel wird direkt vom Netzbetreiber bei der Anmeldung der Stecker-Solaranlage geprüft, ob der Stromzähler geeignet ist
- Der Netzbetreiber bietet einen kostenfreien Wechsel auf einen Zweirichtungszähler oder digitalen Zähler an

Die wichtigsten Fragen unserer Kunden bzw. Interessenten

Vermieter

Kann mein Vermieter es mir verbieten, ein Balkonkraftwerk anzubringen?



- Urteil vom Gericht in Stuttgart (Aktenzeichen 37 C 2283/20) sieht vor, dass Vermieter dem Mieter die Anbringung eines Balkonkraftwerks nicht untersagen kann, sofern die Anlage fachgerecht installiert und die Optik des Gebäudes nicht beeinträchtigt wird
- zunny Produkte können ohne Installateur mit Klettverschluss und Sicherungsring selbst installiert und montiert werden, da keine dauerhafte und bestandsverändernde Eingriffe notwendig sind
- zunny empfiehlt den Vermieter vor Anbringung eines Balkonkraftwerks zu informieren

Die wichtigsten Fragen unserer Kunden bzw. Interessenten

Förderung

Gibt es Förderprogramme für die Anschaffung eines Balkonkraftwerks?

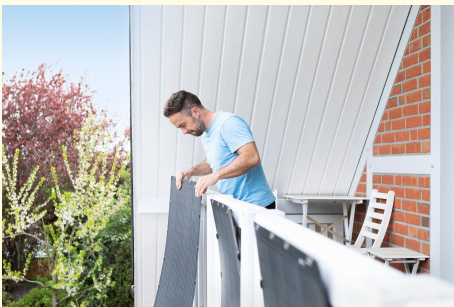


- Wegfall der Mehrwertsteuer für die Anschaffung eines Balkonkraftwerks für Privatpersonen seit 01.01.2023
- Bestehen zusätzlicher Förderprogramme, die die Anschaffung von Balkonkraftwerken finanziell unterstützen
- Förderprogramme aktuell noch stark regional verteilt (Bundesland Berlin hat eigenes Programm SolarPLUS mit bis zu €500 Förderung für Mieter)
- Teilweise muss Förderung vor, teilweise nach Kauf beantragt werden
- Auf zunny Webseite gibt es eine PLZ-Suche für die unterschiedlichen Förderprogramme [LINK](#)

Die wichtigsten Fragen unserer Kunden bzw. Interessenten

Wartung

Muss das Balkonkraftwerk regelmäßig gewartet werden?



- Solaranlagen sind über ihr gesamtes Produktleben wartungsfrei
- Alle Produktkomponenten sind witterungsbeständig und können sowohl große Temperaturunterschiede als auch Feuchtigkeit problemlos aushalten
- Für die Pflege der Stecker-Solaranlage empfiehlt sich bei groben Verunreinigungen gelegentlich mit einem Lappen und etwas Spülmittel feucht abzuwischen

Die wichtigsten Fragen unserer Kunden bzw. Interessenten

Marktentwicklung

Welche weiteren Entwicklungen im Markt sind zu erwarten?



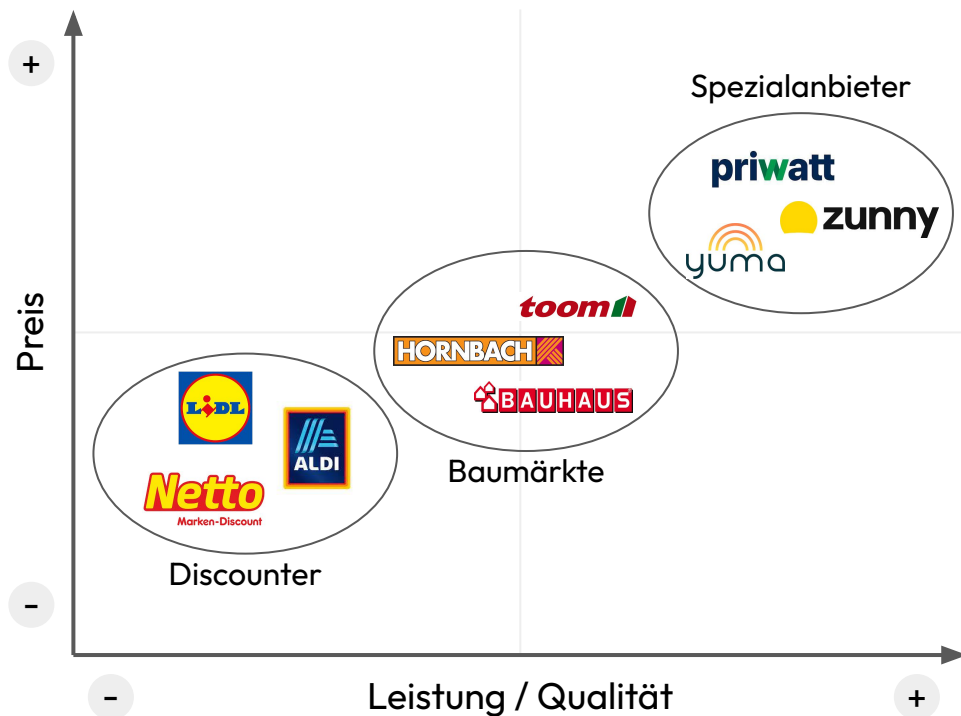
Folgende Erleichterungen für Balkonkraftwerke sollen kommen:

- Erhöhung der Bagatell-Grenze auf 800 Watt
- Einheitliche Genehmigung des Schuko-Steckers für den Anschluss eines Balkonkraftwerkes an das Hausnetz
- Balkonkraftwerke dürfen an jedem Zählertyp verwendet werden
- Meldepflichten sollen erleichtert oder gestrichen werden (Registrierung beim Netzbetreiber)
- Änderung des Wohnungseigentumsgesetzes (WEG), dass die Einwilligung der Hausgemeinschaft nicht mehr notwendig ist

Agenda

- 1 Kurzvorstellung zunny
- 2 Häufigsten Fragen unserer Kunden
- 3 Vergleich verschiedener Anbieter**
- 4 Ansprechperson

Die Anbieter von Balkonkraftwerken unterscheiden sich im Leistungsangebot und Qualität zum Teil deutlich



- Größere Anzahl an verschiedenen Anbietern auf dem deutschen Markt erhältlich
- Leistungsversprechen bzw. Qualität unterscheiden sich zum Teil deutlich (bspw. keine Halterung mitgeliefert oder Wechselrichter passt nicht zu den Panels)
- Unterschiedliche Zielgruppen werden bedient (einige Anbieter zielen auf Heimwerker auf dem Land, zunny targetiert bspw. auch fachfremde Personen in der Stadt)
- Manche Anbieter bieten reine Hardware-Lösungen an, manche Anbieter liefern eigene App zum Überwachen der Anlage mit

Agenda

- 1 Kurzvorstellung zunny
- 2 Häufigsten Fragen unserer Kunden
- 3 Vergleich verschiedener Anbieter
- 4 Ansprechperson**

Ich freue mich über den persönlichen Austausch mit Ihnen!



Bastian Faulhaber

Geschäftsführer

+49 (0)30 1206 4925 1

+49 (0)173 4821 998

bastian@zunny.life

